



uw met elkaar maken we het huis

22 appartementen aan de A.T. Voslaan in
Appingedam

Aardbevingsbestendig, gasloos en energiezuinig



Inhoudsopgave

Voorwoord	3
Over Opwierde	4
Situatie	5
Soorten appartementen	6
De ruimte om de appartementen	10
Overzicht van de appartementen	11
Impressies	15
Gevelaanzicht	16

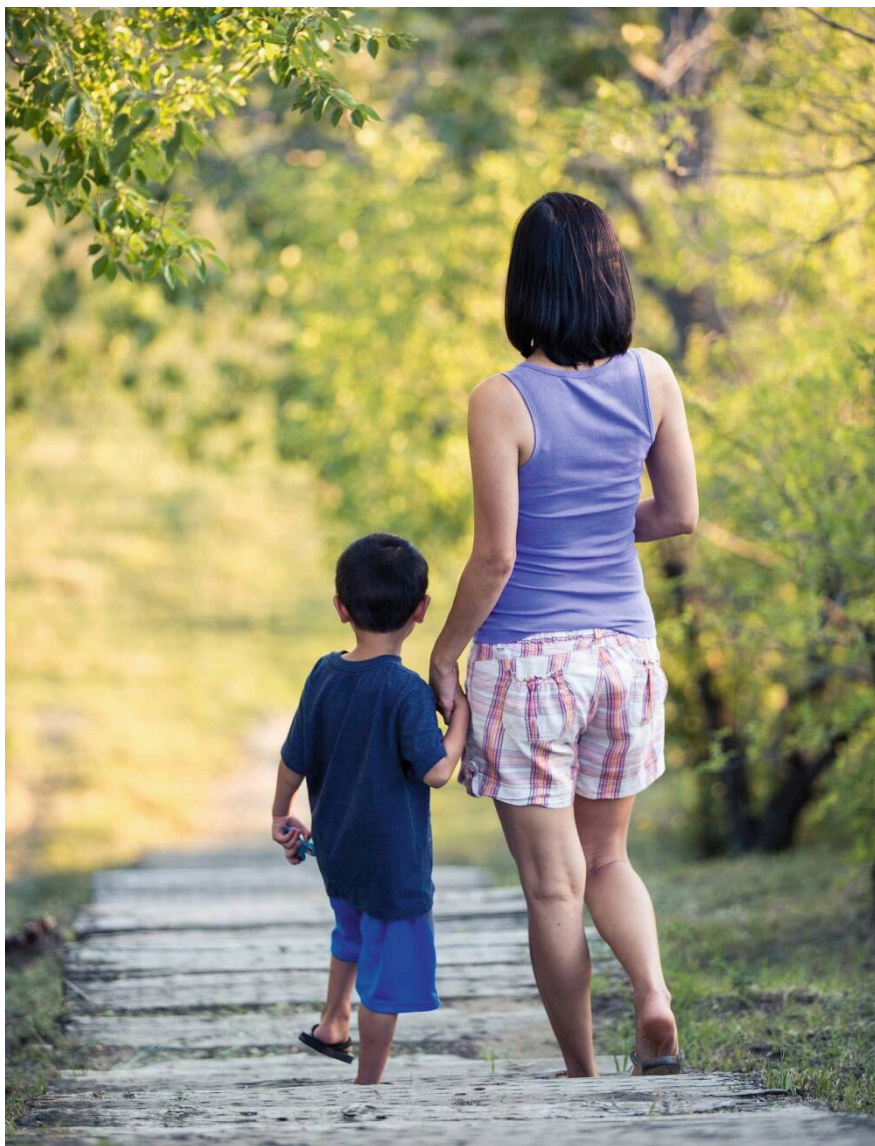
Voorwoord

Met trots presenteren we je in deze verhuurbrochure 22 nieuwbouwappartementen aan de A.T. Voslaan in Appingedam. In opdracht van Acantus bouwt Nijhuis Bouw B.V. 17 appartementen met twee slaapkamers en vijf appartementen met drie slaapkamers.

We verwachten dat we de appartementen in het laatste kwartaal van 2027 opleveren. In deze brochure lees je meer over de appartementen. Lees de informatie rustig door.

Bij vragen kun je contact opnemen met Ineke Beeftink, jouw bewonersconsulent. Kies je voor een woning aan de A.T.Voslaan en krijg je een woning toegewezen, dan wensen we je alvast veel woonplezier!

Team Eemsdelta
Acantus



Over Opwierde

De wijk Opwierde in Appingedam ligt op loopafstand van het winkelcentrum Overdiep. Dit winkelcentrum heeft veel voorzieningen, zoals twee supermarkten, een bakkerij en verschillende andere winkels. Ook het treinstation Appingedam is vlakbij.

Direct naast de wijk ligt een prachtig park waar je heerlijk kunt wandelen, sporten en waar kinderen kunnen spelen.

Het gezellige centrum en de historische haven van Appingedam zijn slechts vijf minuten fietsen. Kortom: je hebt hier alles binnen handbereik.

Situatie



Soorten appartementen

Er worden twee soorten appartementen gebouwd: type A (verdeeld onder type A1 en A2) en type B. De plattegronden van de woningen vind je op onze website.

Type A1: tussen appartement met twee slaapkamers

Begane grond: 2, 3, 4, 5

Eerste verdieping: 10, 11, 12, 13

Tweede verdieping: 18, 19, 20, 21,

De appartementen hebben een oppervlakte van ongeveer 76m². De appartementen hebben een woonkamer/keuken, toilet, berging/ installatie ruimte en badkamer met daarnaast nog twee slaapkamers en een berging in het pand of buitenberging (dit geldt voor bouwnummers 4 en 5).

Buitenruimte

- Bouwnummer 2, 3, 4, 5 (begane grond) tuin en terras (7m²)
- Bouwnummer 10, 11, 12, 13 (eerste verdieping) en bouwnummer 18, 19, 20, 21 (tweede verdieping): balkon (6m²)

Type A2: hoek appartement met twee slaapkamers

Bouwnummer 6, 7, 14, 15, 22

De appartementen hebben een oppervlakte van ongeveer 76m². De appartementen hebben een woonkamer/keuken, toilet, berging/ installatie ruimte en badkamer met daarnaast nog twee slaapkamers en een berging in het pand. Het bouwnummer 6 heeft een buitenberging.

Buitenruimte

- Bouwnummer 6 (begane grond): tuin en terras (7m²)
- Bouwnummer 14 (eerste verdieping) en bouwnummer 22 (tweede verdieping): balkon (6m²)
- Bouwnummer 7 (eerste verdieping) en bouwnummer 15 (tweede verdieping): balkon (11m²)

Type B: appartement met drie slaapkamers

Bouwnummer 1, 8, 9, 16, 17

De appartementen hebben een oppervlakte van ongeveer 86m². De appartementen hebben een woonkamer/keuken, toilet, berging/ installatie ruimte en badkamer met daarnaast nog drie slaapkamers.

Buitenruimte

- Bouwnummer 1 (begane grond): tuin en terras (7m²)
- Bouwnummer 8, 9 (eerste verdieping) en bouwnummer 16 en 17 (tweede verdieping): balkon (6m²)

Informatie over de appartementen (type A1 en A2)

Bouwnummers

Type A1: 2, 3, 4, 5, 10, 11, 12, 13, 18, 19, 20, 21

Type A2: 6, 7, 14, 15, 22

Woonkamer

De woonkamer en keuken van deze appartementen hebben uitzicht op de Burgemeester Hoofd van Iddekingesingel. De grootte van de woonkamer inclusief keuken is:

- type A1 is ongeveer 29m²
- type A2 is ongeveer 28,5m²

Slaapkamers

De appartementen hebben twee slaapkamers:

- Slaapkamer 1: ongeveer 14m²
- Slaapkamer 2: ongeveer 8m²

Keuken

Het keukenblok is 2,4 meter en bestaat uit vier boven- en onderkasten. De onderkasten bestaan uit één spoelkast in het midden, de twee buitenste kasten hebben lades.

De achterwand van de keuken is betegeld. In de keuken kun je alleen elektrisch koken. Een elektrische kookplaat of fornuis (kookplaat met oven) is niet aanwezig. Deze moet je zelf aanschaffen. Er wordt een tweefasige Perilex aansluiting aangebracht voor een elektrisch kooktoestel.

Badkamer en toilet

Er is een apart toilet en een badkamer van ongeveer 6,5m². In de badkamer wordt een wastafel, planchet, spiegel, douche en toilet geplaatst. Zowel de badkamer als het toilet worden betegeld. De badkamer wordt tot het plafond betegeld. Het toilet wordt betegeld tot ongeveer 1,2 meter hoog, daarboven wordt het gespackt. De vloertegels in de douche zijn voorzien van antislip.

Technische ruimte

In de technische ruimte komen de volgende installaties:

- het binnendeel van de luchtwarmtepomp
- wtw(warmte-terug-win)-systeem
- aansluitpunt voor de wasmachine
- opstelplaats voor een condensdroger

Informatie over de appartementen (type B)

Bouwnummers

1, 8, 9, 16, 17

Woonkamer

De woonkamer en keuken van deze appartementen hebben uitzicht op de Burgemeester Hoofd van Iddekinigesingel. De grootte van de woonkamer inclusief keuken is ongeveer 29m².

Slaapkamers

De appartementen hebben drie slaapkamers:

- Slaapkamer 1: ongeveer 14m²
- Slaapkamer 2: ongeveer 8m²
- Slaapkamer 3: ongeveer 10m²

Keuken

Het keukenblok is 2,4 meter en bestaat uit vier bovenkasten en vier onderkasten. De onderkasten bestaan uit 1 spoelkast in het midden, de twee buitenste kasten hebben lades.

De achterwand van de keuken is betegeld. In de keuken kun je alleen elektrisch koken. Een elektrische kookplaat of fornuis (kookplaat met oven) is niet aanwezig. Deze moet je zelf aanschaffen. Er wordt een tweefasige Perilex aansluiting aangebracht voor een elektrisch kooktoestel.

Badkamer en toilet

Er is een apart toilet en een badkamer van ongeveer 6,5m². In de badkamer plaatsen we een wastafel, planchet, spiegel, douche en toilet. Zowel de badkamer als het toilet worden betegeld. De badkamer wordt tot het plafond betegeld. Het toilet wordt betegeld tot ongeveer 1,2 meter hoog, daarboven wordt het gespackt. De badkamer tot aan het plafond. De vloertegels in de douche hebben antislip.

Technische ruimte

In de technische ruimte komen de volgende installaties:

- het binnendeel van de luchtwarmtepomp
- wtw (warmte-terug-win)-systeem
- aansluitpunt voor een wasmachine
- opstelplaats voor een condensdroger.

Algemene informatie over de appartementen

Let op: dit geldt voor alle type appartementen

Elektriciteit, verwarmen en ventileren

Het appartement is aardbevingsbestendig, energiezuinig, gasloos en wekt energie op.

Elke woning krijgt zonnepanelen op het dak. Hoeveel zonnepanelen worden geplaatst, bepalen we op een later moment. Dit is afhankelijk van zowel het beschikbare aantal panelen als het wattpiekvermogen (Wp) per paneel. Op basis hiervan wordt de uiteindelijke installatie bepaald.

Het appartement heeft daarnaast goed geïsoleerde gevels, een geïsoleerd dak, isolatieglas HR++, luchtwarmtepomp en een balansventilatiesysteem (WTW). Het appartement heeft vloerverwarming. Dit biedt veel comfort en is klaar voor de toekomst.

Afwerking wanden

De wanden worden behangklaar opgeleverd. Dit betekent dat deze klaar zijn om behangen te worden. Je moet nog wel de muur behandelen met een voorstrijkmiddel. Behangklaar betekent ook dat deze minder vlak is dan een sausklaare muur en dat (kleine) oneffenheden en gaatjes nog te zien zijn. Deze worden door het behang weggewerkt. Als je de muur wilt sauzen, kun je de muur zelf vlak en sausklaar maken. De plafonds worden gespackt

Aansluitingen

Het appartement heeft aansluitingen voor een wasmachine, condensdroger, vaatwasser en een elektrisch kooktoestel. De aansluitingen voor de wasmachine en condensdroger zitten in de technische ruimte. De aansluiting voor de vaatwasser zit achter een van de keukenkastjes en de aansluiting van het kooktoestel naast het keukenblok. Een afzuigkap is niet aanwezig, deze moet je zelf aan te schaffen. Je mag de afzuigkap niet aansluiten op het aanwezige ventilatiesysteem. Daarmee verstoor je de werking van het systeem. Gebruik het daarvoor bestemde gat in de gevel voor het aansluiten van de afzuigkap.

Sleutels

Alle deuren kun je openen met dezelfde sleutel. Van deze sleutel ontvang je meerdere exemplaren.

Zonwering

Het kan zijn dat je appartement zonwering krijgt. Dit hangt af van de ligging van het appartement. Per appartement bepalen we of het appartement zonwering krijgt.

Brievenbus

De brievenbus zit in de centrale entree van het appartementencomplex.

De ruimte om de appartementen

Buitenruimte

Alle appartementen hebben een terras of balkon vanaf minimaal 6m².

Tuin

De appartementen op de begane grond hebben een eigen terras en een privé voortuintje. De tuin rondom het complex is van Acantus. Acantus onderhoudt dit.

Berging

Elk appartement heeft een berging op de begane grond. Deze heeft een stopcontact en een lichtpunt. Het stroomverbruik is gekoppeld aan de woning. De berging kan afgesloten worden met dezelfde sleutel als de woning.

Berging in het pand

Bouwnummer 1 t/m 3 en 7 t/m 22 krijgen een inpandige (fietsen) berging van ongeveer 5 m². Deze is geïsoleerd maar heeft geen verwarming.

Buitenberging

Bouwnummer 4, 5 en 6 krijgen een niet-geïsoleerde houten buitenberging van ongeveer 5 m².

Buitenverlichting

Er komen buitenlampen bij de voordeur en het balkon of terras.

Parkeren

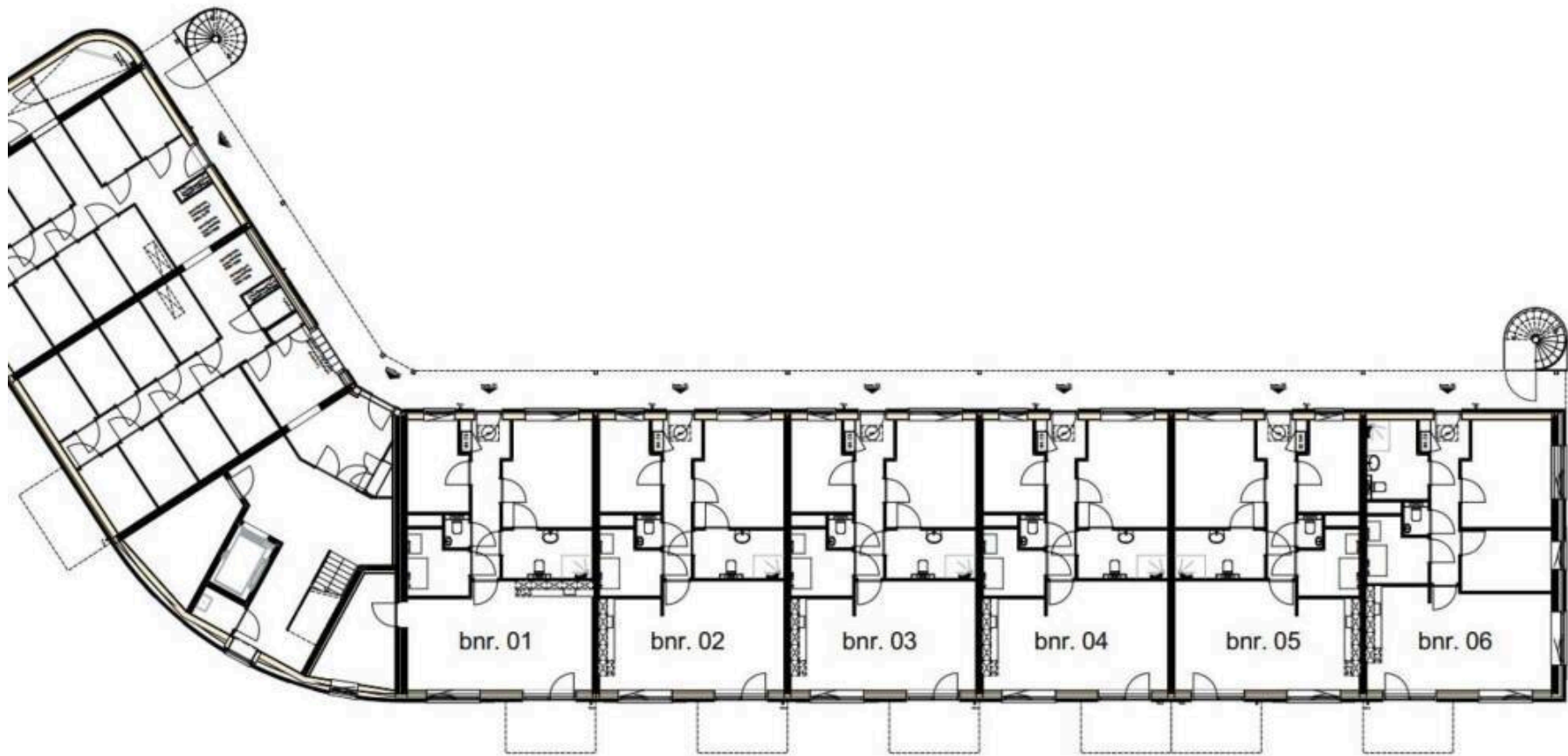
Voor het appartementencomplex komen 22 parkeerplaatsen: 19 reguliere parkeerplaatsen en drie minder valide parkeerplaatsen. De minder valide parkeerplaatsen kunnen worden toegewezen aan bewoners met een geldige indicatie. De overige 19 parkeerplaatsen worden niet toegewezen en zijn alleen bestemd voor de bewoners en visite.

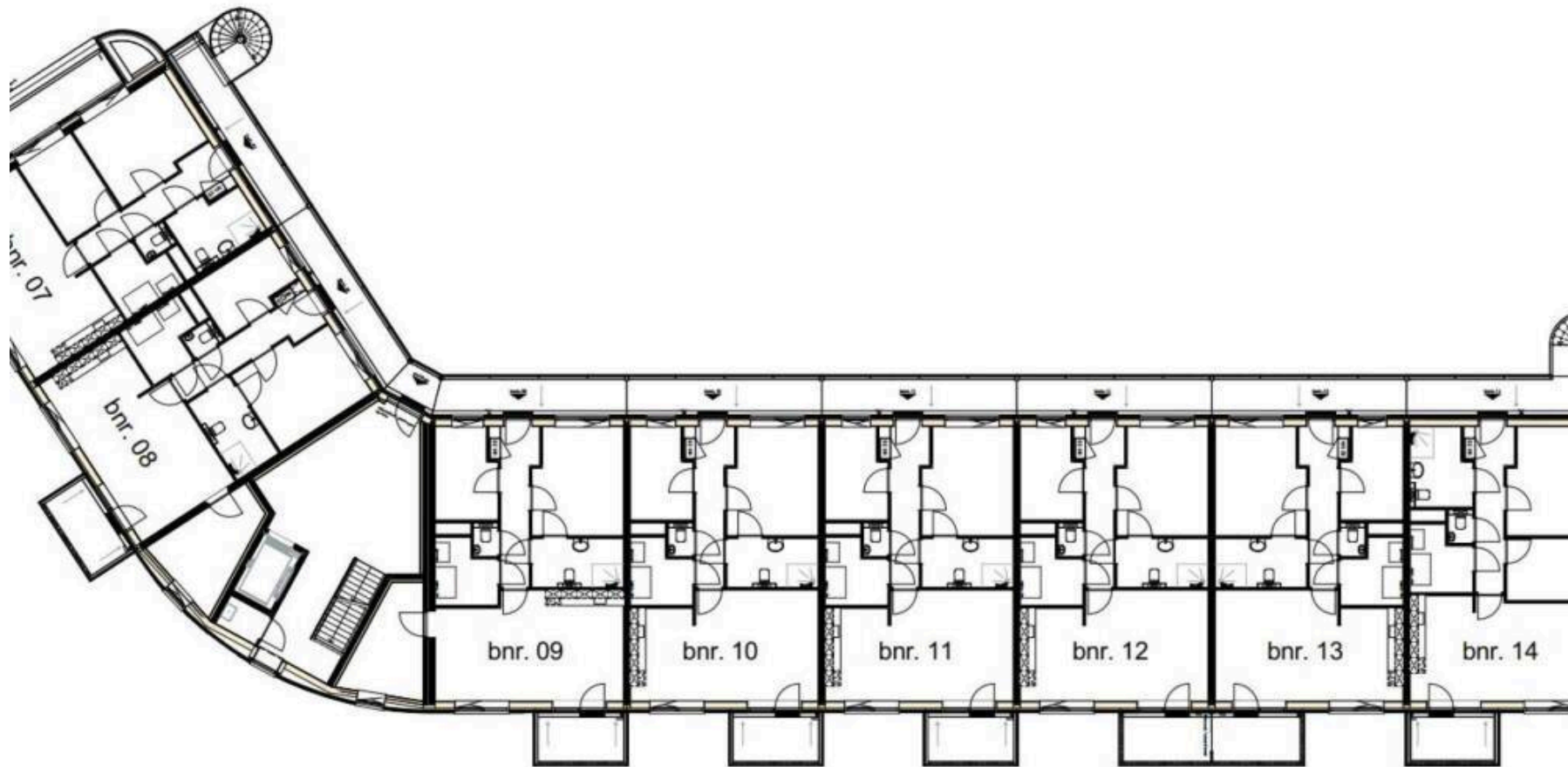
Huisvuil

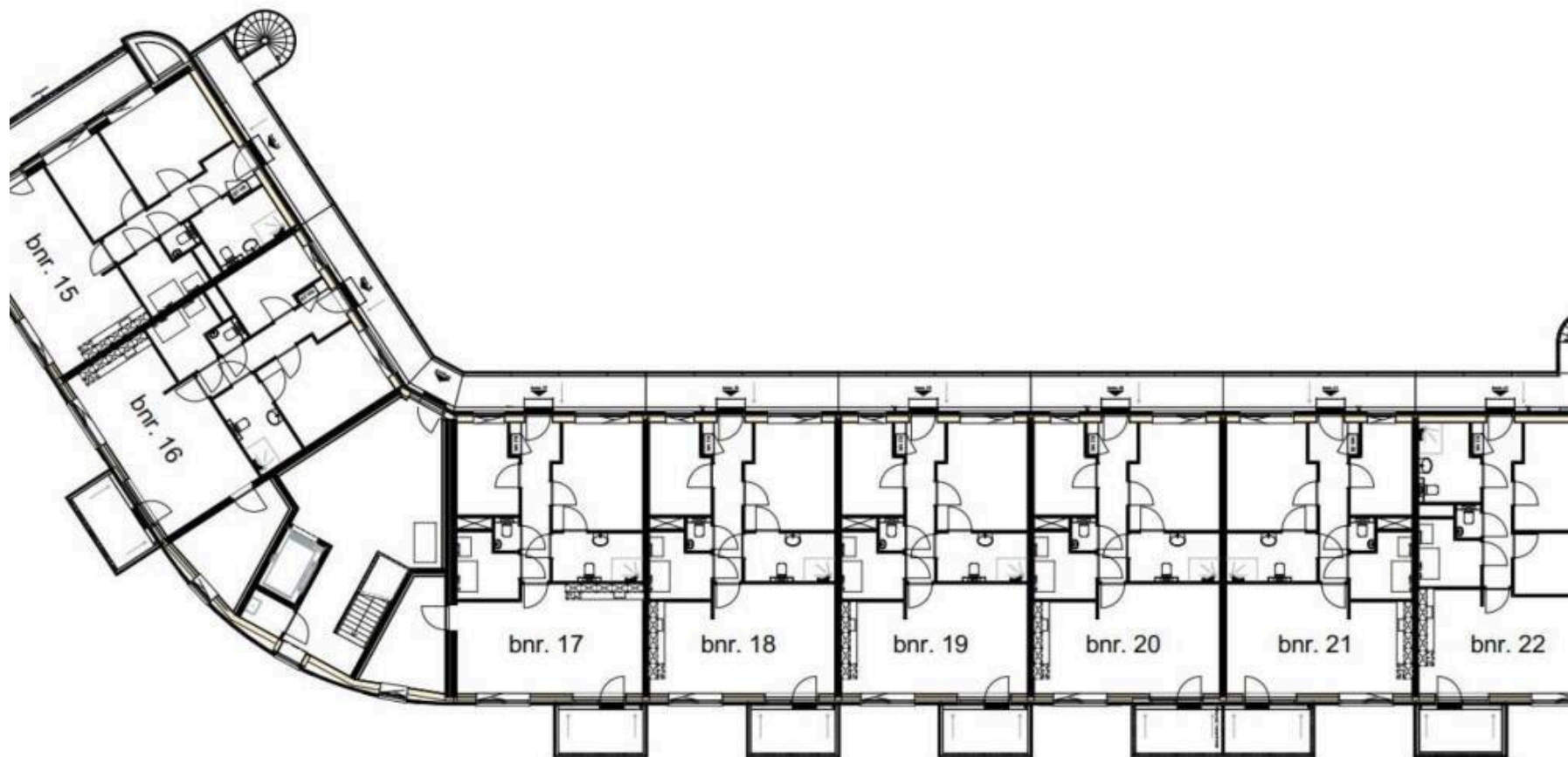
Het appartement krijgt een centrale afvalcontainer. Voor meer informatie kun je contact opnemen met de gemeente Eemsdelta.

Overzicht van de appartementen









Impressies



Gevelaanzicht







nieuw
met elkaar maken we het

Vragen of meer informatie?

Wil je meer informatie of heb je vragen?

Laat dit dan aan ons weten. Dit kan via eemsdelta@acantus.nl of telefonisch via 0900 - 8400.

We hebben ons best gedaan op deze brochure. Soms worden we door de tijd ingehaald. Het kan dus gebeuren dat informatie na verloop van tijd gewijzigd is ten opzichte van de informatie in deze brochure.

Acantus

Aquapark 7, Veendam

Postbus 110,

9640 AC Veendam

T 0900-8400

www.acantus.nl