



met elkaar maken we het

# uw huis

Verhuurbrochure  
33 huurwoningen

Jan Ligthartlocatie, Delfzijl

Aardbevingsbestendig, energiezuinig en gasloos



# Inhoudsopgave

Voorwoord	3
Over Jan Ligthart	4
Situatie	5
Soorten woningen	6
De ruimte om de woningen	11
Overzicht van de woningen	13
Impressies	14
Plattegronden WMO-woningen	19
Plattegronden levensloopbestendige woningen	21
Plattegronden eengezins- woningen	23
Huurprijsberekening	30
Servicekosten en huurtoeslag	31
Vragen	32

# Voorwoord

Met trots presenteren we je in deze verhuurbrochure 33 woningen op de Jan Ligthartlocatie in Delfzijl. In opdracht van Acantus bouwt Trebbe 25 eengezinswoningen, vijf levensloopbestendige woningen en drie WMO-woningen. Inschrijven voor deze drie woningen kan niet. Deze woningen worden via maatwerk toegewezen.

We verwachten dat de woningen in het tweede kwartaal van 2026 worden opgeleverd.

In deze brochure lees je meer over de woningen en de berekening van de huurprijs. Lees de informatie rustig door. Bij vragen kun je contact opnemen met je bewonersconsulent.

Kies je voor een woning op de Jan Ligthartlocatie en krijg je een woning toegewezen, dan wens ik je alvast veel woonplezier!

Robert Waarsing  
Bestuurder Acantus



## Over de Jan Ligthartlocatie

De Jan Ligthartlocatie ligt ingesloten tussen de Klipperlaan, Botterlaan en Prins Bernardlaan in Delfzijl. Belangrijke voorzieningen zoals scholen, een supermarkt en sportaccommodaties zijn binnen handbereik.

Met de auto voeg je in een paar minuten in op belangrijke uitvalswegen en op de fiets ben je zo in het centrum van Delfzijl, Appingedam en op de Campus Eemsdelta.

Kortom, dit is een geweldige plek om te wonen!

# Situatie



# Soorten woningen

## Soorten woningen en plattegronden

Er worden drie soorten woningen gebouwd:

### 1. WMO-woningen

3 woningen met 2 verdiepingen (begane grond + 1 verdieping). De woningen hebben een gebruikersoppervlakte van 106m<sup>2</sup>. De woningen hebben een slaapkamer en badkamer op de begane grond.

### 2. Levensloopbestendige woningen

5 woningen met 2 verdiepingen (begane grond + 1 verdieping). De woningen hebben een gebruikersoppervlakte oppervlakte van 102m<sup>2</sup>. De woningen hebben een slaapkamer en badkamer op de begane grond.

### 3. Eengezinswoningen

25 woningen met 3 verdiepingen (begane grond + 2 verdiepingen). De woningen hebben een gebruikersoppervlakte van 117m<sup>2</sup>.

Een overzicht van de verschillende plattegronden van de woningen vind je verderop in deze brochure.

## Informatie over de WMO woningen

### Woonkamer

De grootte van de woonkamer inclusief keuken is 31m<sup>2</sup>. De keuken van deze woningen biedt uitzicht op het terras in de achtertuin en vanuit de woonkamer is uitzicht op het terrein voor de woningen.

### Slaapkamers

De woningen hebben 3 slaapkamers, waarvan 1 op de begane grond:

- Slaapkamer 1: 13 m<sup>2</sup> (begane grond)
- Slaapkamer 2: 14 m<sup>2</sup> (1e verdieping)
- Slaapkamer 3: 12 m<sup>2</sup> (1e verdieping)

### Keuken

Het keukenblok is 1,8 meter en bestaat uit 3 onderkasten en 3 bovenkasten. Eén onderkast van het keukenblok krijgt een deur en twee kasten (aan beide zijanten) krijgen lades. Op de onderkasten komt een werkblad. De achterwand van de keuken is betegeld.

De keuken heeft geen keukenapparatuur, zoals een kookplaat, afzuigkap, vaatwasser en koelkast. Die moet je zelf aanschaffen. In de keuken kun je alleen elektrisch koken. Er wordt een tweefasige Perilex aansluiting aangebracht voor een elektrisch kooktoestel.

Als je een woning krijgt toegewezen, kun je zelf kiezen welk keukenfront en tegels je wilt hebben. Je kunt een keuze maken uit de keuken- en tegelkeuzefolder van Acantus.

### **Badkamer en toilet**

Er is een apart toilet en een badkamer van 5,9m<sup>2</sup> op de begane grond. In de badkamer wordt een wastafel, planchet, spiegel en douche geplaatst. Zowel de badkamer als het toilet worden betegeld. Het toilet wordt betegeld tot ongeveer 1,2 meter hoog. De badkamer tot aan het plafond. De vloertegels in de douche zijn antislip. Als je een woning krijgt toegewezen, kun je zelf kiezen welke tegels je geplaatst wil hebben in de badkamer en het toilet. Je kunt ook kiezen voor een zogenaamde accentwand, waarbij 1 wand in een afwijkende kleur wordt betegeld. Je kunt een keuze maken uit de tegelkeuzefolder van Acantus.

### **Technische ruimte**

Op de eerste verdieping bevindt zich een technische ruimte met een luchtwarmtepomp met geïntegreerde mechanische ventilatie unit en een omvormer.

### **Aansluitingen**

De woning heeft aansluitingen voor een wasmachine, droger, vaatwasser en een elektrisch kooktoestel. De aansluitingen voor de wasmachine en droger bevinden zich in de badkamer op de begane grond. De aansluiting voor de vaatwasser bevindt zich achter een van de keukenkastjes en de aansluiting van het kooktoestel naast het keukenblok. Een afzuigkap is niet aanwezig, deze moet je zelf aan te schaffen. Je mag de afzuigkap niet aansluiten op het aanwezige ventilatiesysteem. Daarmee verstoort je de werking van het systeem. Voor het aansluiten van de afzuigkap brengen we een gat aan in de gevel.

### **Sleutels**

Alle deuren kun je openen met dezelfde sleutel. Van deze sleutel ontvang je meerdere exemplaren.

### **Brievenbus**

De brievenbus bevindt zich in de voordeur.

## Levensloopbestendige woningen

### Woonkamer

De grootte van de woonkamer inclusief keuken is 30 m<sup>2</sup>. De keuken van deze woningen biedt uitzicht op het terras in de achtertuin en vanuit de woonkamer is uitzicht op de voortuin.

### Slaapkamers

De woningen hebben 3 slaapkamers, waarvan 1 op de begane grond:

- Slaapkamer 1: 11 m<sup>2</sup> (begane grond)
- Slaapkamer 2: 13 m<sup>2</sup> (1e verdieping)
- Slaapkamer 3: 12 m<sup>2</sup> (1e verdieping)

### Keuken

Het keukenblok is 1,8 meter en bestaat uit 3 onderkasten en 3 bovenkasten. Eén onderkast krijgt een deur en 2 onderkasten (aan beide zijanten) krijgen lades. Op de onderkasten komt een werkblad. De achterwand van de keuken is betegeld.

De keuken heeft geen keukenapparatuur, zoals een kookplaat, afzuigkap, vaatwasser en koelkast. Die moet je zelf aanschaffen. In de keuken kun je alleen elektrisch koken. Er wordt een tweefasige Perilex aansluiting aangebracht voor een elektrisch kooktoestel.

Als je een woning krijgt toegewezen, kun je zelf kiezen welk keukenfront en tegels je wilt hebben. Je kunt een keuze maken uit de keuken- en tegelkeuzefolder van Acantus.

### Badkamer en toilet

Er is een apart toilet en een badkamer van 5,9m<sup>2</sup> op de begane grond. In de badkamer wordt een wastafel, planchet, spiegel en douche geplaatst. Zowel de badkamer als het toilet worden betegeld. Het toilet wordt betegeld tot ongeveer 1,2 meter hoog. De badkamer tot aan het plafond. De vloertegels in de douche zijn antislip. Als je een woning krijgt toegewezen, kun je zelf kiezen welke tegels je geplaatst wil hebben in de badkamer en het toilet. Je kunt ook kiezen voor een zogenaamde accentwand, waarbij 1 wand in een afwijkende kleur wordt betegeld. Je kunt een keuze maken uit de tegelkeuzefolder van Acantus.

### Technische ruimte

Op de eerste verdieping bevindt zich een technische ruimte met een luchtwarmtepomp met geïntegreerde mechanische ventilatie unit en een omvormer.

### **Aansluitingen**

De woning heeft aansluitingen voor een wasmachine, droger, vaatwasser en een elektrisch kooktoestel. De aansluitingen voor de wasmachine en droger bevinden zich in de badkamer op de begane grond. De aansluiting voor de vaatwasser bevindt zich achter een van de keukenkastjes en de aansluiting van het kooktoestel naast het keukenblok. Een afzuigkap is niet aanwezig, deze moet je zelf aan te schaffen. Je mag de afzuigkap niet aansluiten op het aanwezige ventilatiesysteem. Daarmee verstoort je de werking van het systeem. Voor het aansluiten van de afzuigkap brengen we een gat aan in de gevel.

### **Sleutels**

Alle deuren kun je openen met dezelfde sleutel. Van deze sleutel ontvang je meerdere exemplaren.

### **Brievenbus**

De brievenbus bevindt zich in de voordeur.

## **Eengezinswoningen**

### **Woonkamer**

De grootte van de woonkamer inclusief keuken is 34 m<sup>2</sup>. De woonkamer van deze woningen biedt uitzicht op het terras in de achtertuin en vanuit de keuken is uitzicht op de Delftse stoep en groenstrook voor de woningen.

### **Slaapkamers**

De woningen beschikken over drie slaapkamers op de 1e verdieping en één slaapkamer op de 2e verdieping:

- Slaapkamer 1: 13 m<sup>2</sup>
- Slaapkamer 2: 10 m<sup>2</sup>
- Slaapkamer 3: 8 m<sup>2</sup>
- Slaapkamer 4: 14 m<sup>2</sup>

### **Keuken**

Het keukenblok bestaat uit 2 delen:

1. Een deel is 1,8 meter en bestaat uit 3 onderkasten met in het midden een spoelkast en aan beide zijanten hebben de kasten lades. Het werkblad is 1,8 meter. Daarnaast zijn er 3 bovenkasten.
2. Een deel is 1,2 meter en bestaat uit 2 onderkasten. Hier zijn geen bovenkasten aanwezig, wel een werkblad van 120 cm. Naast het keukenblok is ruimte voor een kooktoestel en een koelkast.

De achterwand van de keuken is betegeld. In de keuken kun je alleen elektrisch koken. Een elektrische kookplaat of fornuis (kookplaat met oven) is niet aanwezig. Deze moet je zelf aanschaffen. Er wordt een tweefasige Perilex aansluiting aangebracht voor een elektrisch kooktoestel. Als je een woning krijgt toegewezen, kun je zelf kiezen welk keukenfront en tegels je wilt hebben. Je kunt een keuze maken uit de keuken- en tegelkeuzefolder van Acantus.

#### **Badkamer en toilet**

De woningen hebben een apart toilet op de begane grond en een badkamer met toilet van 4,7 m<sup>2</sup> op de 1e verdieping. In de badkamer wordt een wastafel, planchet, spiegel en douche geplaatst. Zowel de badkamer als het toilet worden betegeld. Het toilet op de begane grond wordt betegeld tot ongeveer 1,2 meter hoog. De badkamer tot aan het plafond. De vloertegels in de douche zijn antislip. Als je een woning krijgt toegewezen, kun je zelf kiezen welke tegels je geplaatst wilt hebben in de badkamer en het toilet. Je kunt ook kiezen voor een zogenaamde accentwand, waarbij één wand in een afwijkende kleur wordt betegeld. Je kunt een keuze maken uit de tegelkeuzefolder van Acantus.

#### **Technische ruimte**

Op de overloop op de tweede verdieping is een technische ruimte met een luchtwarmtepomp met geïntegreerde mechanische ventilatie unit en een omvormer.

#### **Aansluitingen**

De woning heeft aansluitingen voor een wasmachine, droger, vaatwasser en een elektrisch kooktoestel. De aansluitingen voor de wasmachine en droger bevinden zich op overloop op de tweede verdieping. De aansluiting voor de vaatwasser bevindt zich achter een van de keukenkastjes en de aansluiting van het kooktoestel naast het keukenblok. Een afzuigkap is niet aanwezig, deze moet je zelf aanschaffen. Je mag de afzuigkap niet aansluiten op het aanwezige ventilatiesysteem. Daarmee verstoor je de werking van het systeem. Voor het aansluiten van de afzuigkap wordt een gat in de gevel aangebracht.

#### **Sleutels**

Alle deuren kun je openen met dezelfde sleutel. Van deze sleutel ontvangt je meerdere exemplaren.

#### **Brievenbus**

De brievenbus bevindt zich in de voordeur.

## Algemene informatie

Voor alle type woningen geldt:

### Elektriciteit, verwarmen en ventileren

De woning is aardbevingsbestendig, energiezuinig, gasloos en wekt energie op. Elke woning krijgt acht zonnepanelen op het dak. De woning heeft daarnaast goed geïsoleerde gevels, een geïsoleerde kap, isolatieglas HR++, luchtwarmtepomp met radiatoren en een mechanisch ventilatiesysteem in combinatie met luchtroosters in de kozijnen. De woning biedt veel comfort en is klaar voor de toekomst.

### Afwerking wanden

De woning wordt behangklaar opgeleverd. Dit betekent dat deze klaar is om behangen te worden. Je moet nog wel de muur behandelen met een voorstrijkmiddel. Behangklaar betekent ook dat deze minder vlak is dan een sausklaare muur en dat (kleine) oneffenheden nog te zien zijn. Deze worden door het behang weggewerkt. Als je de muur wilt sauzen, kun je de muur zelf vlak en sausklaar maken. De plafonds worden gespact. Hier hoef je niets aan te doen.

### Zonwering

Bouwnummer 22 t/m 33	Screen dakraam zolder (bediening handmatig)
Bouwnummer 22, 27, 28 en 33	Screen woonkamer (bediening elektrisch)

## De ruimte om de woningen

### Kavelindeling

Alle woningen hebben een terras van minimaal 5 m<sup>2</sup> en een berging van minimaal 5,2 m<sup>2</sup> in de achtertuin. De afmetingen van de kavels zijn verschillend en zijn afhankelijk van het door jou gekozen bouwnummer. Onderstaand een overzicht van de kaveloppervlakten en de oppervlakte van de achtertuin.

bouwnummers	kaveloppervlakte	oppervlakte achtertuin
1	101 m <sup>2</sup>	46 m <sup>2</sup>
2 en 3	96 m <sup>2</sup>	44 m <sup>2</sup>
4	138 m <sup>2</sup>	83 m <sup>2</sup>
5	123 m <sup>2</sup>	68 m <sup>2</sup>
6, 7, 8, 11 en 12	96 m <sup>2</sup>	44 m <sup>2</sup>
9 en 10	101 m <sup>2</sup>	46 m <sup>2</sup>
13, 27, 28 en 33	112 m <sup>2</sup>	57 m <sup>2</sup>
14	160 m <sup>2</sup>	86 m <sup>2</sup>
15, 18, 19 en 20	114 m <sup>2</sup>	43 m <sup>2</sup>
16 en 17	119 m <sup>2</sup>	45 m <sup>2</sup>
21	117 m <sup>2</sup>	45 m <sup>2</sup>
22	118 m <sup>2</sup>	63 m <sup>2</sup>
23	109 m <sup>2</sup>	56 m <sup>2</sup>
24, 25, 26, 29, 30, 31 en 32	107 m <sup>2</sup>	54 m <sup>2</sup>

### Voortuin

Er is geen voortuin bij de woningen. De gemeente legt langs de voorgevel een Delftse stoep aan. De woningen zijn aan de voorzijde te bereiken via een openbare stoep.

### Achtertuintuin

In de achtertuin wordt een pad aangelegd van de brandgang/openbare ruimte naar de achterdeur. De breedte van het pad is 1 meter. Alle woningen krijgen een terras van minimaal 5 m<sup>2</sup>. Ook komt er een erfafscheiding met hедера in combinatie met kamperfoelie en bosrank beplanting tussen de tuin en de brandgang. De tuin wordt afsluitbaar gemaakt met een eigen toegangspoort. Op de situatietekening is te zien hoe het binnenterrein wordt ingericht.

Op de erfgrenzen tussen de woningen wordt één privacy scherm (houten schutting) van 1,8 meter breed geplaatst ter plaatse van de achtergevel. Je bent zelf verantwoordelijk voor het onderhoud van de erfafscheiding. Voor de overige tuinrichting (bijvoorbeeld een schutting tussen je tuin en de tuin van de buren) kun je zelf zorgen. De (grond van je) tuin wordt onder afschot naar het achterpad opgeleverd.

### Buitenverlichting

Er worden buitenlampen bij de voor- en achterdeur geplaatst. Op de berging komt ook een buitenlamp.

### Parkeren

Op het binnenterrein van de woningen komt een parkeerterrein.

### Huisvuil

De gemeente Eemsdelta biedt afvalcontainers voor grijs, groen en papierafval. In de achtertuin komt een verharde opstelplaats voor de containers.

### Flora en fauna

Naast het bouwen van de woningen denken wij ook aan de huisvesting van verschillende dieren zoals bijen, vogels en vleermuizen. Verspreid over de woningen worden daarom op verschillende plekken 'woningen' gebouwd voor de dieren. Daarnaast houden we rekening met groenvoorzieningen zoals struiken, heesters en bomen.

# Overzicht van de woningen



# Impressies



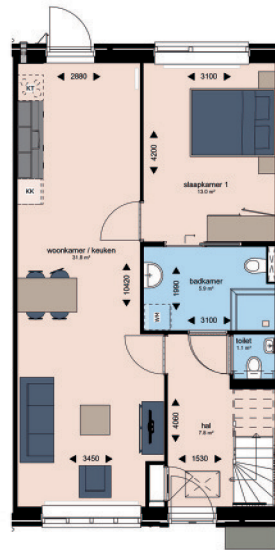




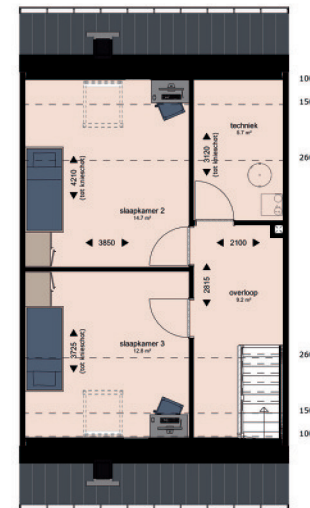




# Plattegronden WMO-woningen



BEGANE GROND TUSSENWONING BOUW NR. 15



EERSTE VERDIEPING TUSSENWONING BOUW NR. 15

## DEFINITIEF

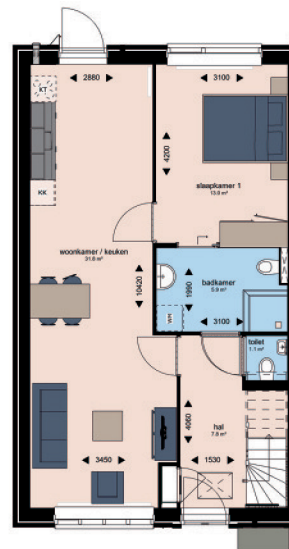
33 huurwoningen Jan Ligthart Delftzijl  
verhuurtekening plattegrond  
woningtype C1

tek.nr.: VH.C1  
schaal: 1:50  
formaat: A1  
getekend: PJO

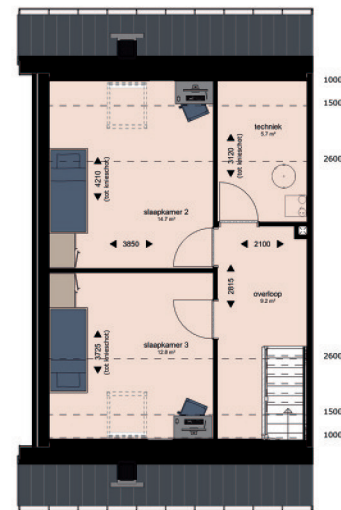
datum: 02-05-2025  
wijziging:

Trebbé NoordOost B.V.  
Trebbé MiddenWest B.V.





BEGANE GROND EINDWONING BOUW  
NR.16,(14 IS GESPIEGELD)



ERSTE VERDIEPING EINDWONING BOUW  
NR.16,(14 IS GESPIEGELD)

## DEFINITIEF

33 huurwoningen Jan Ligthart Delftzijl  
verhuurtekening plattegrond  
woningtype C2

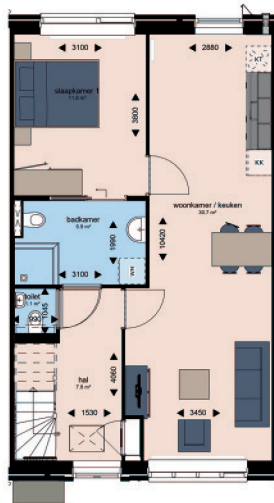
tek.nr.: VH.C2  
schaal: 1:50  
formaat: A1  
getekend: PJO

datum: 02-05-2025  
wijziging:

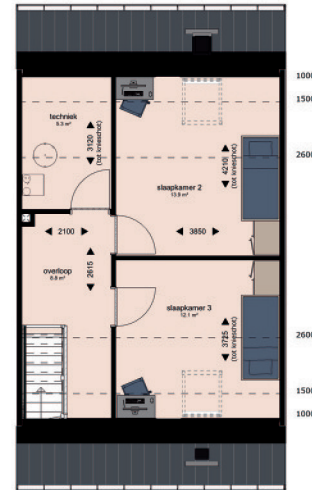
Trebbé NoordOost B.V.  
Trebbé MiddenWest B.V.



# Plattegronden levensloopbestendige woningen



BEGANE GROND TUSSENWONING BOUW NR.18,19,20



EERSTE VERDIEPING TUSSENWONING BOUW NR.18,19,20

## DEFINITIEF

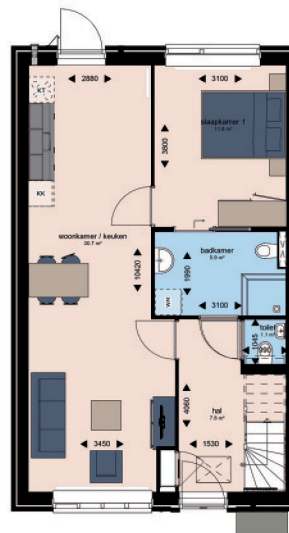
33 huurwoningen Jan Ligthart Delfzijl  
verhuurtekening plattegrond  
woningtype B1

tek.nr.: VH.B1  
schaal: 1:50  
formaat: A1  
getekend: PJO

datum: 02-05-2025  
wijziging:

Trebbe NoordOost B.V.  
Trebbe MiddenWest B.V.





BEGANE GROND, EINDWONING BOUW  
NR.21,(17 IS GESPIEGELD)



EERSTE VERDIEPING, EINDWONING BOUW  
NR.21,(17 IS GESPIEGELD)

## DEFINITIEF

33 huurwoningen Jan Ligthart Delftzijl  
verhuurtekening plattegrond  
woningtype B2

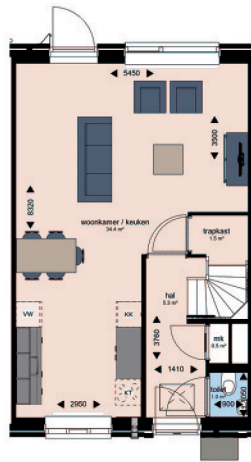
tek.nr.: VH.B2  
schaal: 1:50  
formaat: A1  
getekend: PJO

datum: 02-05-2025  
wijziging:

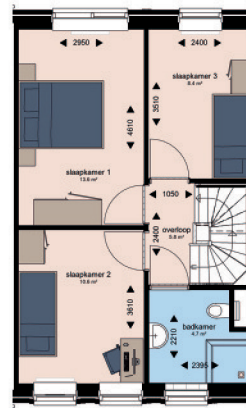
Trebbe NoordOost B.V.  
Trebbe MiddenWest B.V.



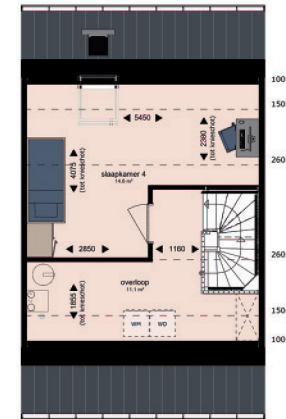
# Plattegronden eengezinswoningen



BEGANE GROND TUSSENWONING  
 BOUW NR.03.02.12.11.(08.07.06 ZIJN  
 GESPIEGELD)



EERSTE VERDIEPING TUSSENWONING  
 BOUW NR.03.02.12.11.(08.07.06 ZIJN  
 GESPIEGELD)



TWEDE VERDIEPING TUSSENWONING  
 BOUW NR.03.02.12.11.(08.07.06 ZIJN  
 GESPIEGELD)

## DEFINITIEF

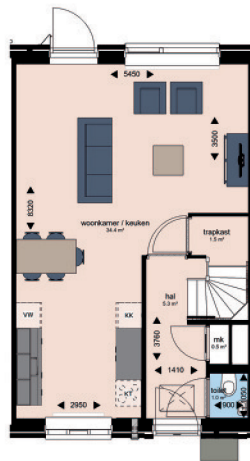
33 huurwoningen Jan Ligthart Delftzijl  
 verhuurtekening plattegrond  
 woningtype A1

tek.n.r.: VH.A1  
 schaal: 1:50  
 formaat: A1  
 getekend: PJO

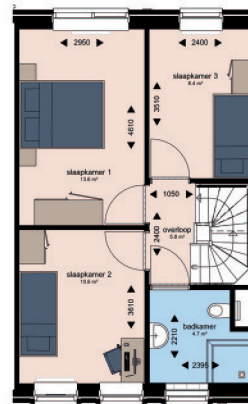
datum: 02-05-2025  
 wijziging:

Trebbé NoordOost B.V.  
 Trebbé MiddenWest B.V.

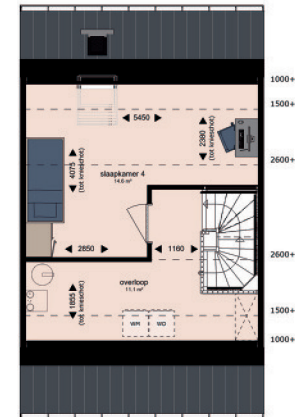




BEGANE GROND TUSSENWONING BOUW NR. 25, 23, 31, 29, (26, 24, 32, 30 ZIJN GESPIEGELD)



ERSTE VERDIEPING TUSSENWONING BOUW NR. 25, 23, 31, 29, (26, 24, 32, 30 ZIJN GESPIEGELD)



TWEDE VERDIEPING TUSSENWONING BOUW NR. 25, 23, 31, 29, (26, 24, 32, 30 ZIJN GESPIEGELD)

## DEFINITIEF

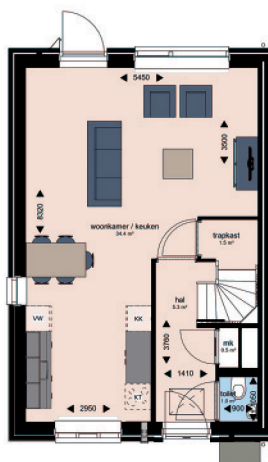
33 huurwoningen Jan Ligthart Delftzijl  
verhuurtekening plattegrond  
woningtype A2

tek.nr.: VH.A2  
schaal: 1:50  
formaat: A1  
getekend: PJO

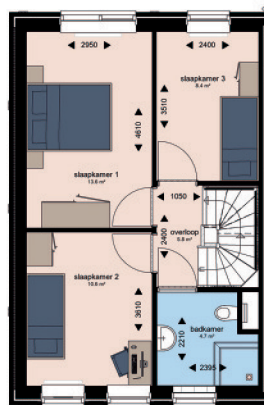
datum: 02-05-2025  
wijziging:

Trebbe NoordOost B.V.  
Trebbe MiddenWest B.V.

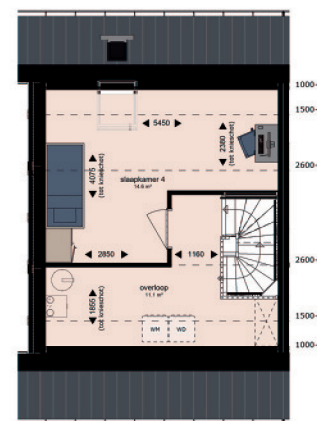




BEGANE GROND HOEKWONING BOUW  
NR.04.(01.05 ZIJN GESPIEGELD)



EERSTE VERDIEPING HOEKWONING BOUW  
NR.04.(01.05 ZIJN GESPIEGELD)



TWEDE VERDIEPING HOEKWONING BOUW  
NR.04.(01.05 ZIJN GESPIEGELD)

## DEFINITIEF

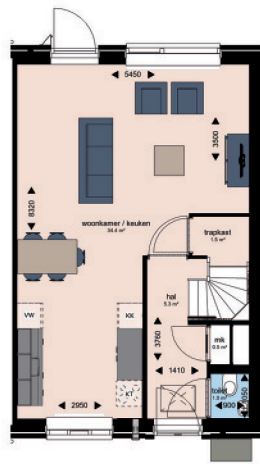
33 huurwoningen Jan Ligthart Delftzijl  
verhuurtekening plattegrond  
woningtype A3

tek.nr.: VH.A3  
schaal: 1:50  
formaat: A1  
getekend: PJO

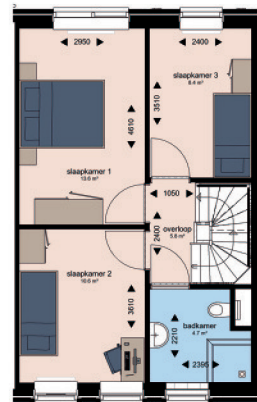
datum: 02-05-2025  
wijziging:

Trebbe NoordOost B.V.  
Trebbe MiddenWest B.V.

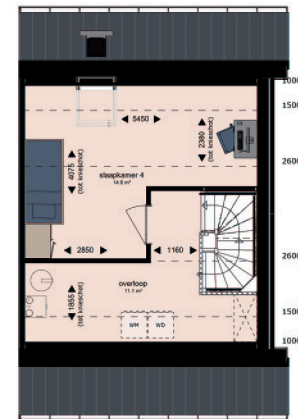




BEGANE GROND EINDWONING BOUW  
NR.10,(09 IS GESPIEGELD)



EERSTE VERDIEPING EINDWONING BOUW  
NR.10,(09 IS GESPIEGELD)



TWEDE VERDIEPING EINDWONING BOUW  
NR.10,(09 IS GESPIEGELD)

## DEFINITIEF

33 huurwoningen Jan Ligthart Delftzijl  
verhuurtekening plattegrond  
woningtype A4

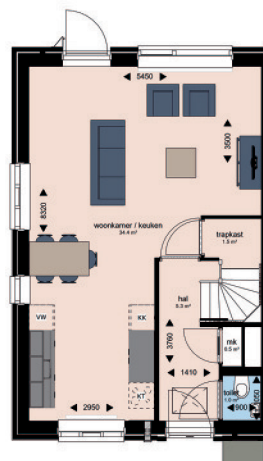
tek.nr.: VH.A4  
schaal: 1:50  
formaat: A1  
getekend: PJO

datum: 02-05-2025  
wijziging:

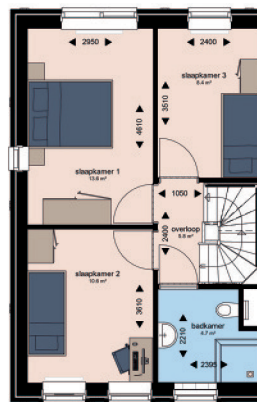
Trebbé NoordOost B.V.  
Trebbé MiddenWest B.V.







BEGANE GROND HOEKWONING BOUW NR.13



EERSTE VERDIEPING HOEKWONING BOUW NR.13



TWEDE VERDIEPING HOEKWONING BOUW NR.13

## DEFINITIEF

33 huurwoningen Jan Ligthart Delftzijl  
verhuurtekening plattegrond  
woningtype A6

tek.nr.: VH.A6  
schaal: 1:50  
formaat: A1  
getekend: PJO

datum: 02-05-2025  
wijziging:

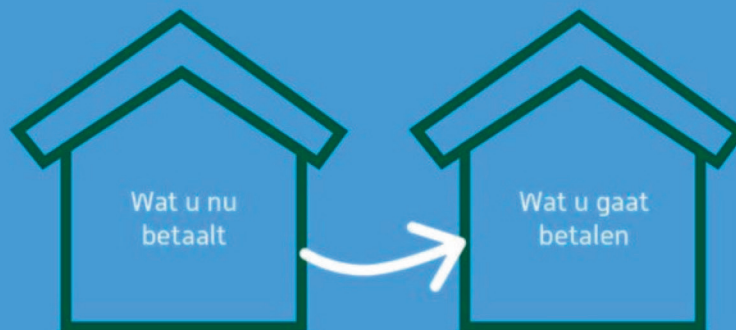
Trebe NoordOost B.V.

**TREBBE**





## Huurprijsberekening nieuwe woning



Stel, de netto huurprijs in uw huidige woning is € 500. In uw nieuwe woning gaat u € 589 netto betalen. De netto huurprijs van de nieuwe woning wordt bepaald op basis van 2 dingen:

1. De jaarlijkse huurverhoging vanaf 2019 tot en met 2023 die u in uw huidige woning niet heeft gehad (met uitzondering van 2021, want toen was er geen huurverhoging). Huurders die in een woning wonen met een energielabel E, F of G hebben in 2022 ook geen huurverhoging gehad.
2. De Aedes tabel 'huurverhoging energiezuinige woning' (versie april 2024)

Bij huurverhoging energiezuinige woning kijken we naar drie factoren.  
In dit rekenvoorbeeld gaan we uit van onderstaande gegevens bij een eengezinswoning:

  
1. Energielabel van de huidige woning: C

  
2. Energielabel van de nieuwe woning: A++

  
3. Het woonoppervlak van de nieuwe woning: > 100m<sup>2</sup> = € 27

### Rekenvoorbeeld

Wat u nu betaalt	€	500
+ jaarlijkse huurverhogingen vanaf 2019:	€	62
+ Aedes tabel 'huurverhoging energiezuinige woning'*	€	27
Wat u gaat betalen	€	589

Wat wordt de netto huurprijs voor deze woningen?

# Servicekosten en huurtoeslag



## Servicekosten

Naast de netto huur brengen wij maandelijks onderstaande servicekosten in rekening:

- Glasschadevoorziening € 1,10 (prijspeil 2025)
- Ontstoppen riolering € 1,85 (prijspeil 2025)

## Huurtoeslag

Ontvang je in je huidige woning huurtoeslag? De netto huur van je nieuwe woning is hoger dan je huidige huur. Hierdoor is het mogelijk dat je meer huurtoeslag ontvangt.

Ontvang je nog geen huurtoeslag? Doordat de netto huur van je nieuwe woning hoger is dan je huidige netto huur, kom je misschien wel in aanmerking voor huurtoeslag. Via [www.toeslagen.nl](http://www.toeslagen.nl) kun je een proefberekening maken zodat je weet wat dit voor jou betekent.



## Vragen of meer informatie?

Wil je meer informatie of heb je vragen?

Laat dit dan aan ons weten. Dit kan via [eemsdelta@acantus.nl](mailto:eemsdelta@acantus.nl) of telefonisch via 0900 - 8400.

**We hebben ons best gedaan op deze brochure. Soms worden we door de tijd ingehaald. Het kan dus gebeuren dat informatie na verloop van tijd gewijzigd is ten opzichte van de informatie in deze brochure.**

**Acantus**

Aquapark 7, Veendam  
Postbus 110,  
9640 AC Veendam  
T 0900-8400

**[www.acantus.nl](http://www.acantus.nl)**